



MEMORIA DE EMPRESA
OCTUBRE 2007

QUALIBERICA

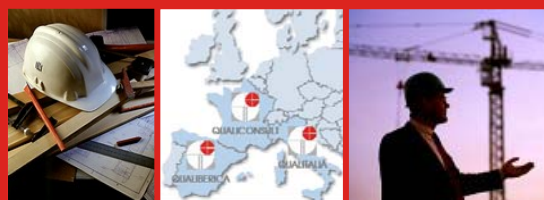


INDICE

1. PRESENTACIÓN DE QUALIBERICA.....	4
1.1 ¿Quiénes Somos?.....	4
1.2 Grupo Internacional.....	5
1.3 ¿Qué nos Caracteriza?	6
2. ORGANIGRAMA Y DIRECTORIO	8
2.1 Organigrama	8
2.2 Directorio.....	8
3. PRESTACIONES TÉCNICAS	14
3.1 Control Técnico (CT).....	14
3.2 Seguridad y Salud en las obras de Construcción (CSS)	16
4. DATOS DE INTERÉS	19
4.1 Evolución de la plantilla y de la facturación.....	19
4.2 Obras contratadas.....	20
4.3 Personal Qualiberica	21
5. REFERENCIAS.....	23
5.1 Referencias Control Técnico	24
5.2 Referencias Coordinación de Seguridad y Salud	33
6. ANEXOS.....	36

1. PRESENTACIÓN DE QUALIBERICA

QUALIBERICA





1. PRESENTACIÓN DE QUALIBERICA

1. PRESENTACIÓN DE QUALIBERICA

1.1 ¿Quiénes Somos?

QUALIBERICA, S.L. es una empresa privada, que desde su inicio en el año 1.990, viene desarrollando como actividad exclusiva y en su concepción más amplia, el Control, la Consultoría, la Asistencia Técnica y Gestión de la Calidad en la Construcción.

ESPECIALISTAS como Organismo de Control Técnico (OCT) en el control requerido para la contratación del Seguro Decenal de Daños; actividad que viene desarrollando desde su creación, tanto para edificaciones de viviendas como de otros usos.

En éste ámbito, está **reconocida y aceptada en el máximo nivel**, tanto nacional como internacionalmente, por las entidades aseguradoras y reaseguradoras, para intervenir en construcciones de cualquier tipología, dimensión y complejidad técnica.

QUALIBERICA forma parte integrante de la asociación profesional **AECCTI** (Asociación de Empresas de Control de Calidad y de Control Técnico Independientes), asociación que unifica las dos existentes anteriormente **AIC** (Asociación de Organismos Independientes de Control de Calidad) y **AOCTI** (Asociación de Organismos de Control Técnico Independientes), con el objeto de compartir criterios y procedimientos que incidan en la mejora de la **CALIDAD** de la construcción.

QUALIBERICA formó parte de **AIC** hasta la creación de la nueva asociación, **AIC** se constituyó en el año 1990, y agrupó a las 6 empresas con más experiencia y tradición en el Control Técnico para el Seguro Decenal.

Atendiendo a la creciente demanda del sector, en el año 2.007 se constituye la sociedad **QUALIBERICA SEGURIDAD S.L.**, actividad que se estaba desarrollando por **QUALIBERICA, S.L.** en España desde el año 2.004 y que para dotarla de una mayor autonomía se establece como sociedad independiente, aunque formando parte del Grupo.

Gracias a la **CONFIANZA** generada en los promotores, contratistas, técnicos y demás profesionales del sector de la promoción y construcción, **QUALIBERICA** se encuentra en un constante crecimiento y desarrollo.



1. PRESENTACIÓN DE QUALIBERICA

1.2 Grupo Internacional

En 1982, profesionales del Control crean en Francia **QUALICONSULT**, con el objetivo de responder más eficazmente a las necesidades de las obras de construcción y/o explotaciones de instalaciones complejas.

Su desarrollo permite la creación del holding **QUALIGROUP**, que asimismo extiende la actividad al extranjero, principalmente a España a partir de 1987, con actuaciones Control Técnico para el Seguro Decenal en el País Vasco y poco después en Cataluña.

QUALIGROUP agrupa varias filiales y sociedades de servicio, especializadas en la prevención de riesgos y asistencia para la mejora de la calidad, tanto en la edificación, como en las obras públicas y en la industria.

Las sociedades más importantes del grupo son:

Francia	QUALICONSULT	Control Técnico en la Construcción
	QUALICONSULT SECURITE	Consultoría en Seguridad.
	QUALICONSULT EXPLOTATION	Control Reglamentario
	QUALIFORM	Formación Profesional en la Calidad
Italia	QUALITALIA	Control Técnico en la Construcción
España	QUALIBERICA	Control Técnico en la Construcción
	QUALIBERICA SEGURIDAD	Consultoría en Seguridad

El grupo cuenta con una red de 100 agencias y más de 1.350 empleados.



1. PRESENTACIÓN DE QUALIBERICA

1.3 ¿Qué nos Caracteriza?

Los pilares sobre los que se sustenta la actividad de QUALIBERICA son:

INDEPENDENCIA: Su naturaleza privada y el hecho de no intervenir en actividades propias del proceso constructivo - promoción, proyecto, ejecución de obras, fabricación o ensayo de materiales, etc. -, constituyen la base de su objetividad, imparcialidad y credibilidad en sus actuaciones.

EXPERIENCIA: La experiencia acumulada por el grupo desde el año 1982 y particularmente en España desde el año 1990, avala la METODOLOGÍA específica y contrastada con la que cuenta en las diversas actividades de control técnico y que ha desarrollado en construcciones de todo tipo, tamaño y complejidad técnica como: viviendas, centros comerciales, edificios públicos, parques empresariales, aparcamientos, naves y pabellones industriales, polideportivos, etc..

ESPECIALIZACIÓN: En el ámbito del control técnico, **QUALIBERICA, S.L.** se distingue por su especialización como ORGANISMO DE CONTROL TÉCNICO (OCT), actividad que desarrolla:

- ✓ en su integridad - no subcontrata ningún trabajo -,
- ✓ con un equipo cualificado y multidisciplinar de técnicos experimentados y en plantilla,
- ✓ asignando un técnico piloto a cada obra, con el objeto de coordinar y servir de interlocutor con nuestros clientes,
- ✓ y con la asistencia del DEPARTAMENTO TÉCNICO integrado por especialistas con más de 10 años de experiencia en cada uno de los ámbitos de la construcción.

En el ámbito de la Seguridad, **QUALIBERICA SEGURIDAD, S.L.**, se distingue por su especialización, con un equipo de profesionales dedicados de manera EXCLUSIVA a la Consultoría en materia de Seguridad, no simultaneando esta actividad, con ninguna otra desarrollada en el proceso constructivo, lo que les hace auténticos especialistas en la materia.

SERVICIO: Nuestra actuación preventiva va dirigida a conseguir la relación óptima entre la seguridad, la calidad y el coste de ejecución, teniendo en cuenta las particularidades de cada obra.

En **QUALIBERICA** los clientes tienen un interlocutor privilegiado que les ayudará en el cumplimiento de sus obligaciones y en la mejora de la calidad e imagen de sus promociones.

2. ORGANIGRAMA Y DIRECTORIO

QUALIBERICA

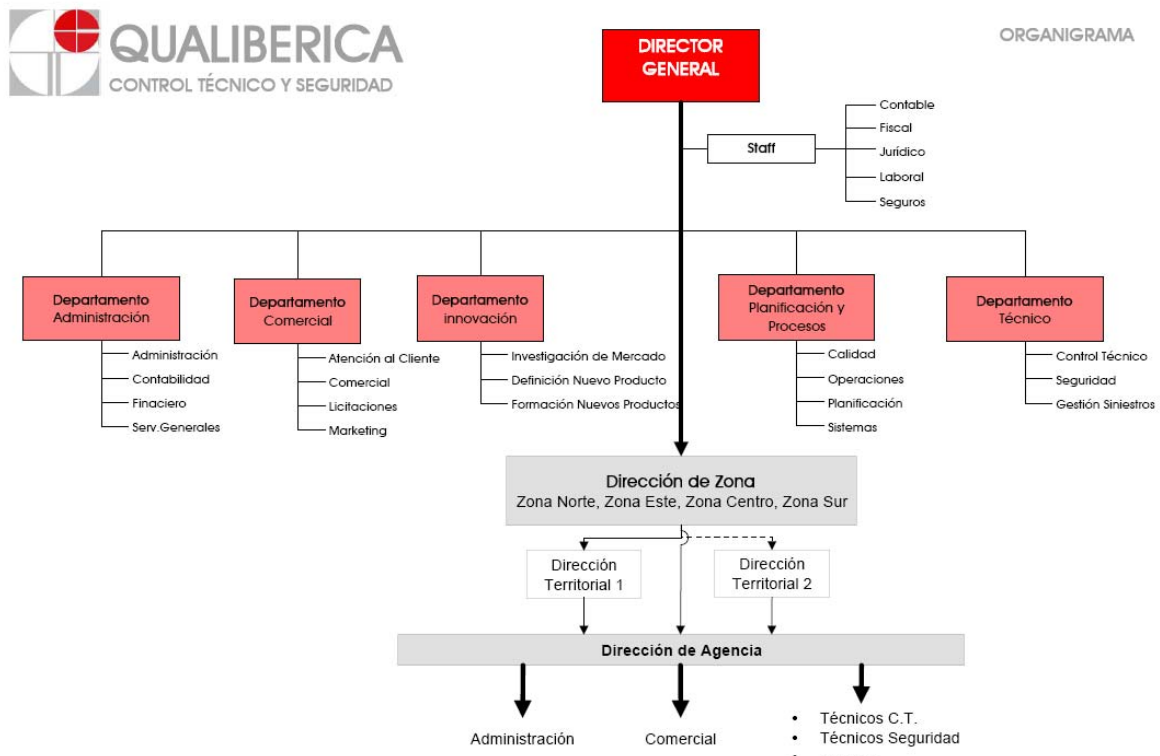




2. ORGANIGRAMA Y DIRECTORIO

2. ORGANIGRAMA Y DIRECTORIO

2.1 Organigrama



2.2 Directorio

En la actualidad existen 31 Agencias, distribuidas en cuatro zonas geográficas: NORTE, CENTRO, ESTE y SUR.

La Zona Norte, dada su amplitud geográfica se divide en dos territoriales.

Su plantilla está compuesta actualmente por más de **140 técnicos**, todos ellos con titulación (Ingenieros de C.C. y Puertos, Ingenieros Industriales, Arquitectos, Ingenieros Técnicos Industriales, Ingenieros Técnicos de Minas, Arquitectos Técnicos, etc.), de los cuáles el 40% son titulados superiores.



2. ORGANIGRAMA Y DIRECTORIO

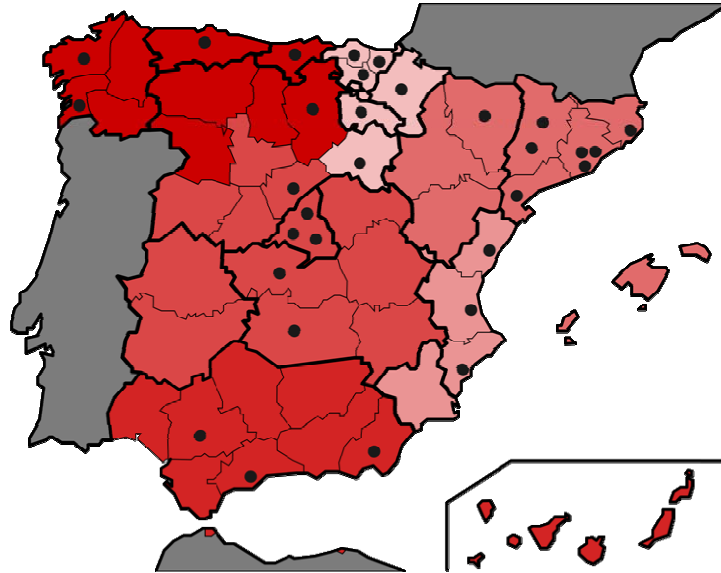
DIRECCIÓN GENERAL	Pº Madalena Jauregiberri, 4. 1º. Of. 3 20014 San Sebastián	Tfno: 943 47 12 03 Fax: 943 44 55 31 dir.general@qualiberica.com
--------------------------	---	--

DEPARTAMENTOS		
ADMINISTRACIÓN	Pº Madalena Jauregiberri, 4. 1º. Of. 3 20014 San Sebastián	Tfno: 943 47 12 03 Fax: 943 44 55 31
COMERCIAL		
IMNOVACIÓN	Edif. Vértice - C/ Antonio López, 249. 3º. C 28041 Madrid	Tfno: 91 392 05 19 Fax: 91 476 21 21
PROCESOS		
SISTEMAS	Torres Cerdá C/ General Almirante, 4 7ºPl. Mód.B 08014 Barcelona	Tfno: 93 332 31 04 Fax: 93 332 15 21
TÉCNICO C.T.	Edif. Vértice - C/ Antonio López, 249. 3º. C 28041 Madrid	Tfno: 91 792 45 84 Fax: 91 476 21 21
TÉCNICO SEGURIDAD	Larrako Torre, 2 Bis. Bajo 48015 Bilbao	Tfno: 94 447 33 08 Fax: 94 447 64 36

ZONAS		
NORTE	Avda. de Los Castros Nº 116, 2ª Planta 39012 Santander	Tfno: 942 31 46 05 Fax: 942 31 86 90 e-mail: z.norte@qualiberica.com
<i>Territorial 1</i>	Larrako Torre, 2 Bis. Bajo 48015 Bilbao	Tfno: 94 447 33 08 Fax: 94 447 64 36 e-mail: bilbao@qualiberica.com
<i>Territorial 2</i>	Avda. de Los Castros Nº 116, 2ª Planta 39012 Santander	Tfno: 942 31 46 05 Fax: 942 31 86 90 e-mail: santander@qualiberica.com
ESTE	Edificio Ronda 12. Pl. Pagesos, 12 Alt. 1 25003 Lleida	Tfno: 97 327 82 53 Fax: 97 326 20 99 e-mail: z.este@qualiberica.com
CENTRO	Edif. Vértice - C/ Antonio López, 249. 3º. C 28041 Madrid	Tfno: 91 475 65 69 Fax: 91 475 07 79 e-mail: z.centro@qualiberica.com
SUR	Edif. Toledo I - Avda. de Hytasa, 38 Mod. 6 3º 41006 Sevilla	Tfno: 95 493 31 39 Fax: 95 493 28 39 e-mail: sevilla@qualiberica.com



2. ORGANIGRAMA Y DIRECTORIO



DIRECTORIO DE AGENCIAS

ZONA NORTE

A CORUÑA	C/ Álvaro Cunqueiro, 44 – 1º C 15008 A Coruña	Tfno: 981 15 11 55 Fax: 981 24 39 83 e-mail: acoruna@qualiberica.com
BILBAO	C/ Larrako Torre, 2 Bis Bajo 48015 Bilbao	Tfno: 94 447 33 08 Fax: 94 447 64 36 e-mail: bilbao@qualiberica.com
BURGOS	C/ Santander, 11. 3º. Of. 5. 09004 Burgos	Tfno: 947 25 60 18 Fax: 947 20 40 02 e-mail: burgos@qualiberica.com
LOGROÑO	Avda. De Portugal, 3. 1º Izq. 26001 Logroño	Tfno: 941 20 51 37 Fax: 941 21 38 37 e-mail: logrono@qualiberica.com
OVIEDO	C/ Marques De Santa Cruz, 3. Entlo. 33007 Oviedo	Tfno: 985 20 27 03 Fax: 985 20 74 24 e-mail: oviedo@qualiberica.com
PAMPLONA	Edificio Iwer - C/ Marcelo Celayeta, 75. Nave U3. Of. 9 31014 Pamplona	Tfno: 948 36 66 63 Fax: 948 36 66 07 e-mail: pamplona@qualiberica.com
PONTEVEDRA	C/ Lugar De Pombal, 12 Adina 36979 Sanxenxo (Pontevedra)	Tfno: 986 69 17 29 Fax: 986 69 17 70 e-mail: pontevedra@qualiberica.com



2. ORGANIGRAMA Y DIRECTORIO

DIRECTORIO DE AGENCIAS (Continuación)

SAN SEBASTIAN	Pº Madalena Jauregiberri, 4. 1º. Of. 3 20014 San Sebastián	Tfno: 943 47 12 03 Fax: 943 44 55 31 e-mail: sbastian@qualiberica.com
SANTANDER	Avda. de Los Castros Nº 116, 2ª Planta 39012 Santander	Tfno: 942 31 46 05 Fax: 942 31 86 90 e-mail: santander@qualiberica.com
SORIA	Ctra. De Logroño, 7. Bajo 42003 Soria	Tfno: 975 23 92 05 Fax: 975 23 92 98 e-mail: soria@qualiberica.com
VITORIA	Edificio Deba C/ Portal Gamarra, 1. Of. 212 01013 Vitoria	Tfno: 945 25 21 16 Fax: 945 28 16 28 e-mail: vitoria@qualiberica.com
ZONA ESTE		
BARCELONA	Torres Cerdá C/ General Almirante, 4 7ª Pl. Mod. B 08014 Barcelona	Tfno: 93 298 00 53 – Fax: 93 421 28 67 e-mail: barcelona2@qualiberica.com
GIRONA	Ctra. Barcelona 12-14 4ª 6ª 17002 Girona	Tfno: 972 42 63 27 Fax: 972 42 63 37 e-mail: girona@qualiberica.com
HUESCA	Avda. Pirineos, 13, 1º B, Pta. Izda. 22004 Huesca	Tfno: 974 21 82 04 Fax: 974 24 28 15 e-mail: huesca@qualiberica.com
LA SEU D'URGELL	Bisbe Guitart, 27-29 1º 25700 La Seu d'Urgell	Tfno: 973 35 57 21 Fax: 973 35 57 22 e-mail: seu@qualiberica.com
LLEIDA	Edificio Ronda 12 Plaza Pagesos, 12 Altilló 1 25003 Lleida	Tfno: 973 27 82 53 Fax: 973 27 82 52 e-mail: lleida@qualiberica.com
MATARÓ	Ronda Paisos Catalans 39 1º 08304 Mataró	Tfno: 93 755 06 18 Fax: 93 790 90 85 e-mail: mataro@qualiberica.com
TARRAGONA	Pº Marítimo Rafael Casanovas, 3 Local Izq. 43003 Tarragona	Tfno: 977 29 25 18 Fax: 977 29 25 31 e-mail: tarragona@qualiberica.com
TERRASSA	Consell de Cent, 57 D 1ª-1º 08226 Terrassa	Tfno: 93 780 86 27 Fax: 93 789 28 88 e-mail: terrassa@qualiberica.com
ALICANTE	Gta. Poeta Vicente Mojica, 2 Entlo. A 03005 Alicante	Tfno: 96 598 40 81 Fax: 96 598 40 82 e-mail: alicante@qualiberica.com



2. ORGANIGRAMA Y DIRECTORIO

DIRECTORIO DE AGENCIAS (Continuación)

CASTELLÓN	C/ Rafalafena 39, 1ª Local 32003 Castellón	Tfno: 964 229 780 Fax: 964 229 186 e-mail: castellon@qualiberica.com
VALENCIA	C/ Enebro Nº2 46980 Paterna (Valencia)	Tfno: 96 353 04 54 Fax: 96 353 05 01 e-mail: valencia@qualiberica.com
ZONA CENTRO		
ALCALÁ DE HENARES	Plaza Puerta Del Vado, 2. 2º. C 28803 Alcalá de Henares (Madrid)	Tfno: 91 877 09 80 Fax: 91 883 59 64 e-mail: alcala@qualiberica.com
CIUDAD REAL	Edificio Miró C/ Toledo, 8, 2º Of. 8 13001 Ciudad Real	Tfno: 926 27 46 24 Fax: 926 27 46 23 e-mail: ciudadreal@qualiberica.com
MADRID	Edificio Vértice – C/ Antonio López, 249. 3º. D - 28041 Madrid	Tfno: 91 475 65 69 Fax: 91 475 07 79 e-mail: madrid1@qualiberica.com
MADRID – LAS ROZAS	Complejo Europa Empresarial Edificio Londres 2ª Of. 5 Ctra. Coruña Km 24 28230 Las Rozas (Madrid)	Tfno: 91 640 46 60 Fax: 91 640 56 87 e-mail: madrid2@qualiberica.com
SEGOVIA	Edificio San Roque Pº Ezequiel González, 24 Bajo E 40002 Segovia	Tfno: 921 41 23 16 Fax: 921 43 58 91 e-mail: segovia@qualiberica.com
TOLEDO	Pº de la Rosa, 6 Portal B 45006 Toledo	Tfno: 925 23 90 32 Fax: 925 23 90 33 e-mail: toledo@qualiberica.com
ZONA SUR		
ALMERÍA	Villa Inés - C/ Río Guadalfeo, 14. 1º. Of. 8 04230 Huerca De Almería (Almería)	Tfno: 950 62 42 80 Fax: 950 62 42 85 e-mail: almeria@qualiberica.com
MALAGA	Edificio Melior – C/ Palma Del Rio, 19. 3º. Of. 26 - 29004 Málaga	Tfno: 952 23 01 77 Fax: 952 24 20 70 e-mail: malaga@qualiberica.com
SEVILLA	Edificio Toledo I Avd. De Hytasa, 38. Mod. 6. 3º 41006 Sevilla	Tfno: 954 93 31 39 Fax: 95 493 28 39 e-mail: sevilla@qualiberica.com

3. PRESTACIONES TÉCNICAS

QUALIBERICA





3. PRESTACIONES TÉCNICAS

3. PRESTACIONES TÉCNICAS

3.1 *Control Técnico (CT)*

El proceso constructivo, como proceso productivo que es, cuenta como parte integrante del mismo con un control de calidad interno que persigue la calidad del producto final.

Así lo recoge para el proceso edificatorio la Ley de Ordenación de la Edificación (LOE), asignando responsabilidades de control de calidad interno a los intervinientes en el proceso como, por ejemplo, al director de ejecución de la obra, a las entidades de control de calidad y a los laboratorios de ensayos de materiales.

También, como otros procesos productivos, el constructivo precisa de un Control Técnico externo, que con la independencia que le confiere el no participar directamente en el mismo, le permita pronunciarse con la máxima objetividad e imparcialidad sobre sus fases.

QUALIBERICA dispone de un sistema de calidad propio, basado en la norma UNE – EN ISO/IEC 17020:2004, "Criterios generales para el funcionamiento de los diversos tipos de organismos que realizan inspección". Habiendo desarrollado una Metodología propia específica y contrastada, avalada por una experiencia superior a 20 años.

El Control Técnico de proyecto y ejecución, se realiza mediante un equipo multidisciplinar de técnicos con experiencia, asignando a cada obra un "técnico piloto", con el objeto de coordinar y servir de interlocutor con el cliente.

En función de la complejidad o especialidad de la obra, dicho equipo, estará asistido por el Departamento Técnico, integrado por especialistas con más de 10 años de experiencia en cada uno de los dominios de la construcción (Geotecnia, Cimentaciones, Estructuras, Cerramientos, Acabados, Instalaciones, Acústica, Térmica, Incendios, Seguridad, etc.).

La sinergia con el grupo se materializa por la intervención de asesoramiento y asistencia técnica en la **DIRECCION TECNICA NACIONAL** del GRUPO (D.T.G.)

QUALIBERICA pone dicho sistema de trabajo a disposición de sus clientes para realizar el control técnico parcial o total de las obras de construcción, con la intensidad y alcance, acorde a la necesidad e interés del contratante.



3. PRESTACIONES TÉCNICAS

MISIONES DE CONTROL TÉCNICO (CT)

MISIONES SDD: Las misiones de Control Técnico en el ámbito del Seguro Decenal de Daños (SDD), que abarca tanto la fase de proyecto como de ejecución de las obras, son:

MISIÓN BÁSICA: relativa a la Garantía Obligatoria prevista en la L.O.E., Artículo 19.1.c.	
Misión E:	Resistencia Mecánica y Estabilidad del edificio, misión BÁSICA relativa a la Garantía Obligatoria prevista en la L.O.E.(Artículo 19.1.c.).
MISIONES ESPECIALES: que corresponden a situaciones o características singulares de una construcción.	
Misión - P-:	Bienes Preexistentes.
Misión -Q-:	Obra iniciada sin intervención de un OCT.
Misión -R-:	Materiales y Sistemas constructivos NO tradicionales.
Misión -S-:	Obras de reconstrucción a consecuencia de un siniestro

OTRAS MISIONES: QUALIBERICA puede realizar otras misiones, ligadas a las garantías trienales de habitabilidad (L.O.E., Artículo 19.1.b), bien en complemento al SDD ó específicas e independientes, como pueden ser:

OTRAS MISIONES	
Misión -I-:	Impermeabilidad de Cubiertas, Fachadas y Sótanos.
Misión -T1-:	Obra secundaria y Acabados.
Misión -T2-:	Instalaciones.
Misión -AA-:	Aislamiento Acústico.
Misión -AT-:	Aislamiento Térmico.
Misión -SP-:	Seguridad de las personas.
Misión -UR-:	Obras de Urbanización y Redes de Servicios Generales.

Así como prestar otros trabajos a medida de sus clientes, como:

- Asistencia Técnica a la propiedad ó dirección facultativa.
- Diagnósticos Técnicos (Due Dilligence Técnica).
- Verificación de Proyectos conforme a las prescripciones del CTE.
- Redacción del Libro del Edificio.
- Prediagnóstico de Amianto en Edificios.



3. PRESTACIONES TÉCNICAS

3.2 Seguridad y Salud en las obras de Construcción (CSS)

Con el objeto de paliar la altísima siniestralidad laboral en el sector de la construcción, se promulgó el 24 de octubre de 1997 el Real Decreto 1627/1997, por el que se establecen "Disposiciones Mínimas de Seguridad y Salud en las Obras de Construcción".

Es mediante éste Real Decreto, que se introduce en el sector de la construcción la figura del Coordinador de Seguridad, siendo el promotor o dueño de la obra el que está obligado a nombrarlo y, siempre y cuando se de alguna de las siguientes circunstancias;

En la elaboración del proyecto de obra intervengan varios proyectistas.

En la ejecución de la obra intervenga más de un contratista o varios subcontratistas, o diversos trabajadores autónomos.

Con objeto de dar un servicio especializado para dar respuesta a las necesidades, se crea en el año 2007 **QUALIBERICA SEGURIDAD, S.L.**, retomando la actividad relativa a Seguridad llevada a cabo por **QUALIBERICA, S.L.** desde el año 2004.

QUALIBERICA SEGURIDAD: pone a su disposición el servicio de Consultoría en Materia de Seguridad), con la experiencia dilatada del grupo del que forma parte y con una plantilla de técnicos competentes y habilitados en la materia, dedicados en exclusividad a ésta actividad.

MISIONES: COORDINACIÓN DE SEGURIDAD Y SALUD EN OBRAS DE CONSTRUCCIÓN

COORDINACIÓN EN SEGURIDAD Y SALUD	
Misión -S1-:	Coordinación durante la fase de elaboración del Proyecto.
Misión -S2-:	Redacción del Estudio Básico de Seguridad y Salud.
Misión -S3-:	Coordinación durante la fase de ejecución de las obras.

Otras:

- Control de Actividades Empresariales.
- Planes de Emergencia y Evacuación.
- Técnicos en Prevención
- Asistencias Técnicas en Materia de Seguridad



3. PRESTACIONES TÉCNICAS

MISIONES DE COORDINACIÓN DE SEGURIDAD

Misión -S1-: *Coordinación durante la fase de elaboración del Proyecto.*

Las funciones que se desempeñarán principalmente son:

- Prever durante las fases de concepción, estudio y elaboración del proyecto de obras las medidas que deberán adoptarse para obtener garantías de alcanzar las condiciones adecuadas de trabajo en obra.
- Analizar cada actividad del proyecto de obra de manera sistemática y objetiva. En función del análisis formulará propuestas para su adopción en el proyecto de obra, corrigiendo situaciones que supongan un riesgo.

Misión -S2-: *Redacción del Estudio Básico de Seguridad y Salud.*

Las funciones que se desempeñarán principalmente son:

- Redactar el Estudio o Estudio Básico de Seguridad y Salud durante la elaboración del proyecto, resultando un documento afín al mismo, con el contenido que determinan los artículos 5 y 6 del R.D. 1627/1997.

En dicho documento se recogerán las medidas preventivas adecuadas a los riesgos de obra así como el coste necesario para su ejecución.

El estudio se establece sobre la base de las informaciones que proporciona el promotor, proyectista y, en su caso, el resto de empresas implicadas acerca de la obra a ejecutar.

Misión -S3-: *Coordinación durante la fase de ejecución de las obras.*

El promotor designará un Coordinador de Seguridad y Salud en fase de ejecución cuando en obra intervengan más de un contratista, varios subcontratistas o diversos trabajadores autónomos.

Las funciones del Coordinador de Seguridad y Salud de Qualiberica Seguridad, serán:

- Revisar el Plan de Seguridad y Salud así como sus anexos. Proceder a su aprobación.
- Realizar visitas de seguimiento al proyecto de obra en lo que a Seguridad y Salud se refiere.
- Coordinar la aplicación de los principios marcados en la Ley 31/1995 de Prevención de Riesgos Laborales y según lo posteriormente establecido en los R.D. 1627/97, Ley 54/2003, R.D. 171/2004, R.D. 604/2006 y resto de normativa de aplicación en el sector de la construcción.
- Proporcionar al promotor información periódica de las medidas previstas y adoptadas en obra.

También se ofrece facilitar labores propias del promotor, como puede ser la elaboración del Aviso Previo.

4. DATOS DE INTERÉS

QUALIBERICA





4. DATOS DE INTERÉS

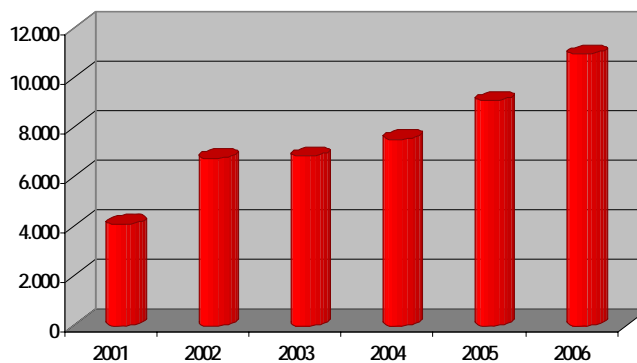
4. DATOS DE INTERÉS

4.1 Evolución de la plantilla y de la facturación

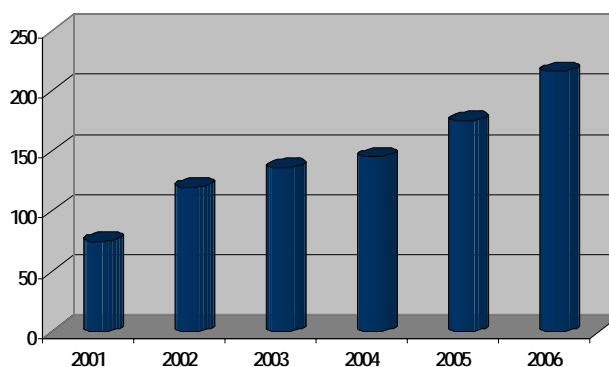
Evolución del nº de personal en plantilla y de la facturación de Qualiberica en los últimos años relativa al Control Técnico de Proyecto y Ejecución de Obras de construcción:

Año	2001	2002	2003	2004	2005	2006
Facturación (en miles de €)	4.085	6.747	6.819	7.496	9.057	10.930
Personal	75	120	136	145	175	216

Facturación (miles de euros)



Personal en Plantilla





4. DATOS DE INTERÉS

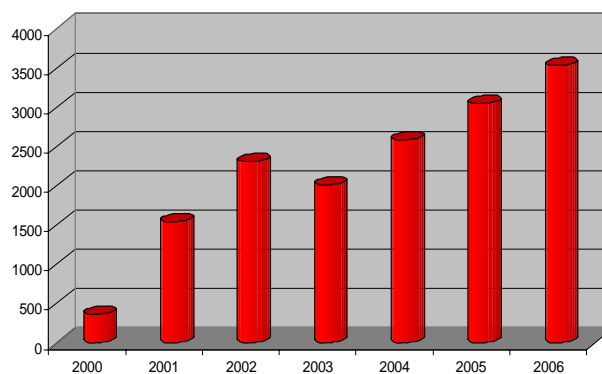
4.2 Obras contratadas

NÚMERO DE OBRAS, VOLUMEN DE PEM Y M² CONSTRUIDOS

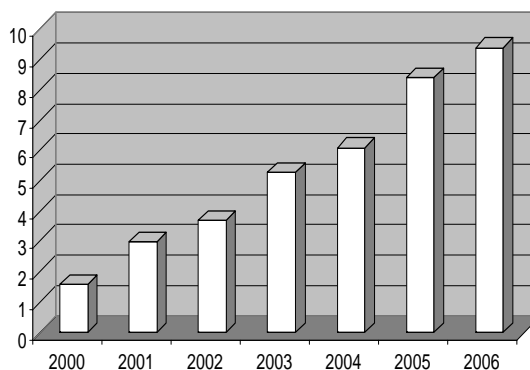
Año	2000	2001	2002	2003*	2004	2005	2006
Nº Obras	362	1.539	2.306	2.012	2.583	3.048	3.533
P.E.M. (en millones €)	500	1.036	1.341	1.908	2.641	3.417	3.764
M ² construidos (en millones)	1,6	3,0	3,7	5,3	6,1	8,4	9,4

(*) En el año 2003 se reguló la exención del SDD para obras de autopromoción.

Nº de Obras



Millones m² Construidos



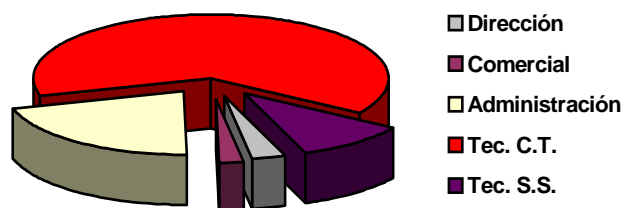


4. DATOS DE INTERÉS

4.3 Personal Qualiberica

DISTRIBUCIÓN PERSONAL QUALIBERICA 2007

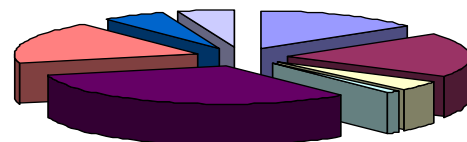
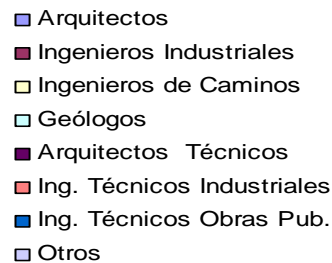
Dirección	7
Departamento Comercial	5
Administración	47
Técnicos Control Técnico	143
Técnicos Seguridad y Salud	23
Total:	225



DISTRIBUCIÓN TÉCNICOS OCT 2007

Nivel	Categoría	Count	Percentage
Superior	Arquitectos	21	14,7%
	Ingenieros Industriales	27	18,9%
	Ingenieros de Caminos	6	4,2%
	Geólogos	2	1,4%
Medio	Arquitectos Técnicos	46	32,2%
	Ing. Técnicos Industriales	26	18,2%
	Ing. Técnicos Obras Pub.	8	5,6%

Otros	7	4,9%
TOTAL	143	100%



5. REFERENCIAS

QUALIBERICA





5. REFERENCIAS

5. REFERENCIAS

QUALIBERICA, S.L., al encontrarse reconocida por todas las entidades aseguradoras y reaseguradoras al máximo nivel, para realizar, ha intervenido en el control técnico de construcciones de todo tipo y tamaño, así como todas las misiones tanto básicas como complementarias requeridas por los clientes.

Durante el año 2.006, el número de viviendas controladas por QUALIBERICA, han sido superior a las 50.000. El número de proyectos, ha superado los 3.500, esto traducido a m² suponen más 9,4 millones y el valor en P.E.M. supera los 3.700 millones €.

La tipología de construcción en la que se ha intervenido resulta variada:

- edificios de viviendas (unifamiliares, adosadas, en bloque),
- edificios comerciales, parques empresariales, centros comerciales,
- naves y pabellones industriales,
- edificios públicos (docentes, sanitarios, comisarías, bomberos, etc.),
- hoteles, residencias,
- instalaciones deportivas, aparcamientos,
- Obra civil (estaciones marítimas y ferroviarias, depuradoras, gaseoductos, urbanizaciones etc.)

PALAZO A WELA - TURIN (ITALIA)



PARC D'EXPOSITION CNIT - PARIS FRANCIA





5. REFERENCIAS

5.1 Referencias Control Técnico

CENTROS COMERCIALES

C.C. EL BOULEVARD

Situación	VITORIA - ÁLAVA
M ² construidos	150.000
P.E.M. €	60.101.000

C.C. PLAZA NORTE 2

Situación	S.S. DE LOS REYES - MADRID
M ² construidos	140.000
P.E.M. €	60.000.000

C.C. PRYCA

Situación	ST. CUGAT DEL VALLÈS - BARCELONA
M ² construidos	120.000
P.E.M. €	9.222.000

C.C. LAS CAÑAS

Situación	VIANA - NAVARRA
M ² construidos	91.708
P.E.M. €	14.646.700

C. C. ETXABARRI VIÑA

Situación	ZIGOITIA - ÁLAVA
M ² construidos	72.254
P.E.M. €	12.465.100

C. C. ALCAMPO

Situación	GETAFE- MADRID
M ² construidos	55.000
P.E.M. €	7.700.000

C. C. LA GANDARA

Situación	NARON - A CORUÑA
M ² construidos	49.244
P.E.M. €	4.507.600

C. C. TRIÁNGULO

Situación	BARCELONA - BARCELONA
M ² construidos	42.000
P.E.M. €	34.230.000

C. C. EROSKI

Situación	TOMELLOSO - CIUDAD REAL
M ² construidos	13.106
P.E.M. €	820.000

C. C. CAPRABO

Situación	MADRID - MADRID
M ² construidos	10.103
P.E.M. €	9.100.000

C.C. EL BOULEVARD



C. C. ETXABARRI VIÑA



C. C. LA GANDARA



C.C. PLAZA NORTE 2



C.C. LAS CAÑAS



C. C. TRIÁNGULO





5. REFERENCIAS

USO DEPORTIVO

POLIDEPORTIVO LASESARRE

Situación	BARAKALDO - VIZCAYA
M2 construidos	16.916
P.E.M. €	9.388.410

POLIDEPORTIVO OIARZUN

Situación	OIARTZUN - GUIPUZCOA
M2 construidos	9.840
P.E.M. €	3.125.300

POLIDEPORTIVO HONDARRIBIA

Situación	HONDARRIBIA - GUIPUZCOA
M2 construidos	6.939
P.E.M. €	3.359.700

POLIDEPORTIVO ARSENAL

Situación	BARCELONA - BARCELONA
M2 construidos	5.103
P.E.M. €	8.148.341

CAMPO DE FÚTBOL

Situación	BARAKALDO - VIZCAYA
M2 construidos	9.260
P.E.M. €	4.207.085

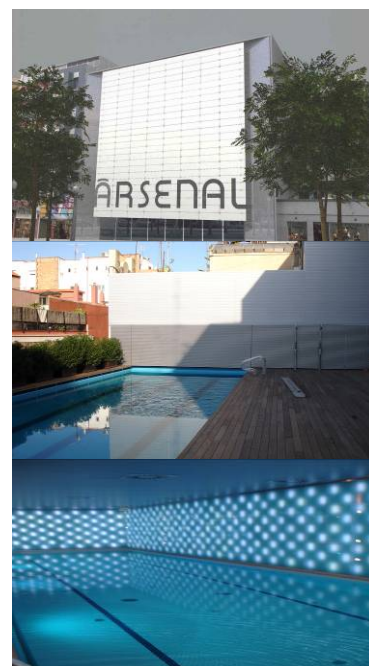
CAMPO DE FÚTBOL



POL. HONDARRIBIA



POLIDEPORTIVO ARSENAL



POL. LASESARRE





5. REFERENCIAS

EDIFICIOS OFICIALES, ADMINISTRATIVOS, OFICINAS

WORLD TRADE CENTER - ESTACIONES MARÍTIMAS

Situación	BARCELONA - BARCELONA
M ² construidos	132.000
P.E.M. €	121.584.700

EDIFICIO OFICINAS LEVITT

Situación	S.S. DE LOS REYES - MADRID
M ² construidos	140.000
P.E.M. €	13.700.000

EDIFICIO OFICINAS TELEPIZZA

Situación	S.S. DE LOS REYES - MADRID
M ² construidos	18.257
P.E.M. €	13.778.800

EDIFICIO OFICINAS MERCEDES

Situación	VITORIA - ALAVA
M ² construidos	14.807
P.E.M. €	9.642.200

EDIFICIO OFICINAS

Situación	ST. CUGAT DEL VALLES - BARCELONA
M ² construidos	11.693
P.E.M. €	2.572.300

EDIFICIO OFICINAS MINIPARC IV

Situación	ALCOBENDAS - MADRID
M ² construidos	9.099
P.E.M. €	7.052.880

EDIFICIO OFICINAS

Situación	SANT JULIÀ DE LÒRIA - ANDORRA
M ² construidos	7.700
P.E.M. €	4.207.000

EDIFICIO OFICINAS MINIPARC I

Situación	ALCOBENDAS - MADRID
M ² construidos	6.500
P.E.M. €	5.409.110

WORLD TRADE CENTER



ED. OF. MERCEDES



ED. OF. MINIPARC IV



ED. OF. LEVITT



ED. OF. TELEPIZZA





5. REFERENCIAS

EDIFICIOS OFICIALES, ADMINISTRATIVOS, OFICINAS

EDIFICIO OFICINAS AZSE

Situación	SAN SEBASTIAN - GUIPUZCOA
M ² construidos	4.656
P.E.M. €	997.700

COMISARIA ERTZANTZA

Situación	BERGARA - GUIPUZCOA
M ² construidos	5.399
P.E.M. €	3.107.200

COMISARÍA MOSSOS D´ESQUADRA

Situación	DISTRITO HORTA-GUINARDÓ BARCELONA
M ² construidos	8.119
P.E.M. €	6.874.803

COMISARÍA MOSSOS D´ESQUADRA

Situación	DISTRITO SANT MARTÍ - BARCELONA
M ² construidos	9.312
P.E.M. €	8.447.112

COMISSARIES MOSSOS D'ESQUADRA





5. REFERENCIAS

EDIFICIOS SANITARIOS

HOSPITAL GENERAL DE TOLEDO

Situación	TOLEDO - TOLEDO
M ² construidos	364.142
P.E.M. €	277.700.000

HOSPITAL PUERTA DE HIERRO

Situación	MAJADAHONDA - MADRID
M ² construidos	299.400
P.E.M. €	144.000.000

CENTRO SANITARIO

Situación	BARCELONA
M ² construidos	16.490
P.E.M. €	6.940.500

CENTRO DE DÍA

Situación	VILASECA - TARRAGONA
M ² construidos	11.951
P.E.M. €	4.748.000

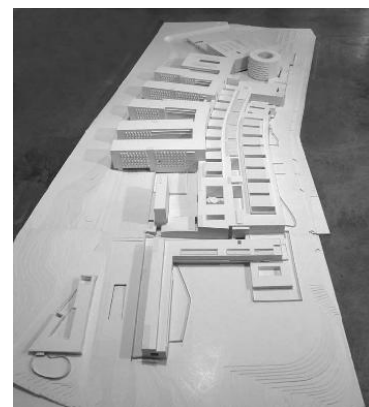
AMPLIACIÓN POLICLINICA

Situación	MIRAMON - GUIPUZCOA
M ² construidos	6.210
P.E.M. €	9.728.500

CENTRO SANITARIO

Situación	MUNGUIA - VIZCAYA
M ² construidos	4.601
P.E.M. €	2.259.806

HOSPITAL GENERAL DE TOLEDO



HOSPITAL PUERTA DE HIERRO





5. REFERENCIAS

CENTROS CULTURALES Y DE ENSEÑANZA

ESCUELA INGENIERIA TECNICA INDUSTRIALES

Situación	BENTA BERRI - GUIPUZCOA
M ² construidos	25.272
P.E.M. €	9.616.200

CENTRO ESCOLAR

Situación	LA MASSANA - ANDORRA
M ² construidos	14.700
P.E.M. €	5.409.000

EDIFICIO AULARIO

Situación	DONOSTIA - GUIPUZCOA
M ² construidos	13.664
P.E.M. €	5.162.700

CENTRO ESCOLAR

Situación	VILLAR DEL ARZOBISPO - VALENCIA
M ² construidos	12.556
P.E.M. €	3.713.000

CENTRO ESCOLAR

Situación	ORDINO - ANDORRA
M ² construidos	11.088
P.E.M. €	12.000.000

CENTRO ESCOLAR

Situación	VALENCIA - VALENCIA
M ² construidos	9.744
P.E.M. €	4.263.740

CENTRO CULTURAL

Situación	LEIOA - VIZCAYA
M ² construidos	8.517
P.E.M. €	5.755.292

CENTRO ESCOLAR

Situación	MOIXENT - VALENCIA
M ² construidos	7.812
P.E.M. €	4.398.500

CENTRO ESCOLAR

Situación	ALCALA DE XISVERT - CASTELLON
M ² construidos	6.218
P.E.M. €	3.337.600

EDIFICIO AULARIO





5. REFERENCIAS

RESIDENCIAS Y HOTELES

HOTEL	
Situación	BARCELONA - BARCELONA
M ² construidos	28.500
P.E.M. €	20.374.300
RESIDENCIA UNIVERSITARIA	
Situación	MADRID - MADRID
M ² construidos	16.251
P.E.M. €	8.079.700
HOTEL	
Situación	NARON – A CORUÑA
M ² construidos	14.443
P.E.M. €	4.507.600
HOTEL	
Situación	BARAKALDO - VIZCAYA
M ² construidos	14.127
P.E.M. €	5.893.390
RESIDENCIA GERIATRICA	
Situación	BARCELONA - BARCELONA
M ² construidos	13.089
P.E.M. €	6.941.689
HOTEL NOVOTEL	
Situación	ST. JOAN DESPI - BARCELONA
M ² construidos	11.134
P.E.M. €	3.425.325
HOTEL SPA LAYOS	
Situación	LAYOS - TOLEDO
M ² construidos	9.294
P.E.M. €	3.519.526
RESIDENCIA GERIATRICA	
Situación	BILBAO - VIZCAYA
M ² construidos	8.854
P.E.M. €	4.335.651
APARTHOTEL	
Situación	ALPEDRETE - MADRID
M ² construidos	4.412
P.E.M. €	1.539.450
RESIDENCIA GERIATRICA	
Situación	SOTO DEL REAL - MADRID
M ² construidos	3.888
P.E.M. €	2.204.300

HOTEL NOVOTEL



HOTEL SPA LAYOS



CENTRE COLLSEROLA





5. REFERENCIAS

EDIFICACIONES INDUSTRIALES

5 NAVES INDUSTRIALES - PROLOGIS

Situación	ALCALA DE HENARES - MADRID
M ² construidos	110.000
P.E.M. €	66.710.000

PABELLÓN INDUSTRIAL

Situación	VITORIA - ALAVA
M ² construidos	26.700
P.E.M. €	6.010.100

PABELLONES INDUSTRIALES

Situación	ARRIGORRIAGA - VIZCAYA
M ² construidos	21.060
P.E.M. €	3.398.122

NAVE UNIDAD 1 GAZELEY PLAZA

Situación	ZARAGOZA - ZARAGOZA
M ² construidos	21.369
P.E.M. €	5.600.000

NAVE LOGÍSTICA

Situación	OKOLLEN-ARAZURI - NAVARRA
M ² construidos	18.939
P.E.M. €	6.941.689

ALMACÉN-EXPOSICIÓN PORCELANOSA

Situación	LEGANES - MADRID
M ² construidos	18.491
P.E.M. €	5.000.000

PABELLÓN INDUSTRIAL

Situación	BARAKALDO - VIZCAYA
M ² construidos	13.713
P.E.M. €	3.519.526

16 NAVES INDUSTRIALES

Situación	BADALONA - BARCELONA
M ² construidos	13.005
P.E.M. €	2.920.900

PLANTA INCINERADORA

Situación	BILBAO - VIZCAYA
M ² construidos	10.256
P.E.M. €	8.122.000

5 NAVES IND. PROLOGIS



16 NAVES INDUSTRIALES BADALONA



NAVE LOGÍSTICA GIRAUD



PAB. IND. ARRIGORRIAGA





5. REFERENCIAS

APARCAMIENTOS

APARCAMIENTO SUBTERRÁNEO

Situación	VITORIA - ALAVA
M ² construidos	18.432
P.E.M. €	6.071.600

APARCAMIENTO SUBTERRÁNEO

Situación	LOGROÑO - LA RIOJA
M ² construidos	11.334
P.E.M. €	1.622.700

APARCAMIENTO SUBTERRÁNEO

Situación	MONDRAGON - GUIPUZCOA
M ² construidos	10.621
P.E.M. €	4.328.700

APARCAMIENTO Y POLIDEPORTIVO ESCOLAPIOS

Situación	BILBAO - VIZCAYA
M ² construidos	10.450
P.E.M. €	4.450.375

EDIFICIO DE GARAJES

Situación	OROPESA DEL MAR - CASTELLON
M ² construidos	10.180
P.E.M. €	6.941.689

APARCAMIENTO SUBTERRÁNEO

Situación	GETXO - VIZCAYA
M ² construidos	9.936
P.E.M. €	1.709.690

APARCAMIENTO SUBTERRÁNEO

Situación	DONOSTIA - GUIPUZCOA
M ² construidos	9.832
P.E.M. €	3.519.526

APARCAMIENTO SUBTERRÁNEO

Situación	VITORIA - ALAVA
M ² construidos	8.906
P.E.M. €	2.872.300

APARCAMIENTO SUBTERRÁNEO

Situación	ZIGOITIA - ALAVA
M ² construidos	8.695
P.E.M. €	1.022.700

AP. WORLD TRADE CENTER BARCELONA

Situación	BARCELONA - BARCELONA
M ² construidos	8.500
P.E.M. €	1.071.000



5. REFERENCIAS

5.2 Referencias Coordinación de Seguridad y Salud

QUALIBERICA, como Grupo Internacional cuenta con una gran experiencia en Seguridad y Salud, tanto en el Sector de Obra Civil (Carreteras, Puentes, Redes y Estaciones Ferroviarias, etc.) como en Edificación.

Merecen especial atención las obras del Metro de París en Francia y las obras del Tren de Gran Velocidad (T.G.V.) de Roma-Nápoles en Italia.

OBRAS ESPECIALES

RED Y DISTRIBUCIÓN GAS (GASEODUCTO)

Situación PAIS VASCO
P.E.M. € 18.000.000

RED Y DISTRIBUCIÓN GAS (GASEODUCTO)

Situación AGREDA - SORIA
P.E.M. € 8.900.000

OBRAS DE ABASTECIMIENTO Y ESTACIÓN DE TRATAMIENTO DE AGUAS POTABLES

Situación VIZCAYA
P.E.M. € 5.420.000

OBRAS DE RECUPERACIÓN AMBIENTAL EN VERTEDEROS

Situación VIZCAYA
P.E.M. € 257.000

URBANIZACIONES

URBANIZACION Y CASA CULTURA

Situación URDULIZ - VIZCAYA
P.E.M. € 2.214.776

URBANIZACION POLIGONO INDUSTRIAL

Situación BERANGO - VIZCAYA
P.E.M. € 1.288.691

URBANIZACION J.C. SECTOR DE KURTXES

Situación BERANGO - VIZCAYA
P.E.M. € 2.992.526

URBANIZACION Bº ARAMOTZ

Situación DURANGO - VIZCAYA
P.E.M. € 5.380.523

METRO DE PARIS



GASEODUCTO





5. REFERENCIAS

URB. PLAN PARCIAL "VALDEPEGAS NORTE"

Situación LEPE - HUELVA
P.E.M. € 2.961.185

URBANIZACION PARCELA U-28

Situación VILLACAÑAS - TOLEDO
P.E.M. € 180.000

EDIFICACIÓN

POLIDEPORTIVO "FERNANDO MARTIN"

Situación FUENLABRADA - MADRID)

EDIFICIO COMERCIAL "LOS NEGRILLOS"

Situación MAJADAHONDA - MADRID
M2 construidos 2.003.000

EDIFICIO DE OFICINAS "RIVAS FUTURA"

Situación RIVAS-VACIAMADRID - MADRID
M2 construidos 40.000.000

DESPACHOS PROFESIONALES

Situación RIVAS-VACIAMADRID - MADRID
M2 construidos 9.435.719

NAVES INDUSTRIALES MODULARES

Situación RIVAS-VACIAMADRID - MADRID
M2 construidos 7.000.000

6. ANEXOS

QUALIBERICA





6. ANEXOS

6. ANEXOS